

CÓMO UTILIZAR UN CATÉTER RECTO

Cateterismo para Mujeres



Paso 1 Tenga todos sus materiales listos y en un lugar cerca de usted.

Paso 2 Lave sus manos o póngase guantes.

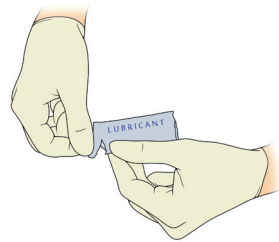
Paso 3 Lave alrededor de la apertura uretral usando agua tibia con jabón antibacterial del frente hacia atrás, o si está disponible, desinfecte utilizando un aplicador de algodón tratado con antiséptico (Betadine) o toallitas desechables con cloruro de benzalconio.

Paso 4 Remueva el catéter de su empaque. Lubrique el catéter con un lubricante soluble como Surgilube®.

Diferentes maneras de lubricar un catéter:

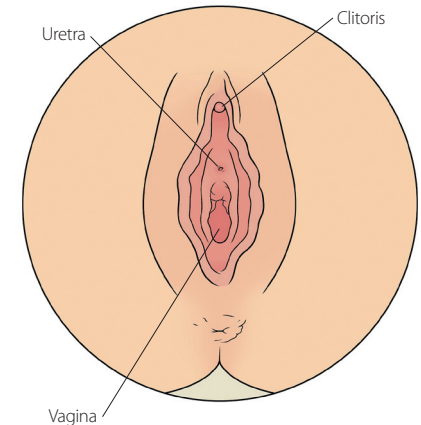
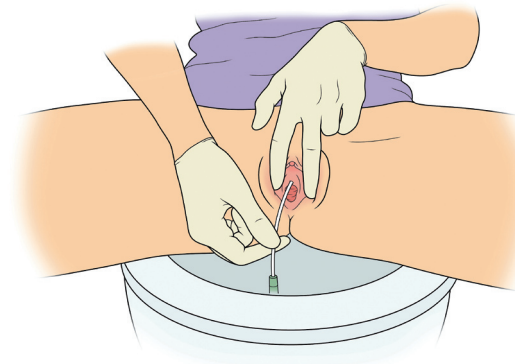
- Rompa ambos extremos del empaque de lubricante y deslice el catéter a través del empaque.
- Rompa el tope del empaque de lubricante (o utilice un tubo de lubricante) y escurra lubricante a través del largo del catéter.

Paso 5 Siéntese sobre el inodoro, párese con el inodoro en medio de sus piernas, o siéntese en una silla o silla de ruedas para comenzar el auto-cateterismo.



Paso 6 Use sus dedos para apartar y abrir los dobleces de piel (labia) que cubren la apertura urinaria (uretra). Encuentre la apertura urinaria con su dedo. Al principio puede ayudarle utilizar un espejo.

Paso 7 Inserte el catéter despacio dentro de su uretra. Si hay resistencia cuando el catéter llegue a su músculo esfínter, respire profundo y suavemente aplique presión. No fuerze el catéter.



Paso 8 Cuando la orina comience a fluir, inserte el catéter otra pulgada. Permita que la orina fluya al inodoro o a otro recipiente.

Paso 9 Cuando el fluido de orina termine, lentamente remueva el catéter.

Paso 10 Deseche el catéter usado.